

Obowiązkowe zdjęcia pojazdu uszkodzonego:

1. 4 przekątne nadwozia:



2. Numer VIN na stałym elemencie:



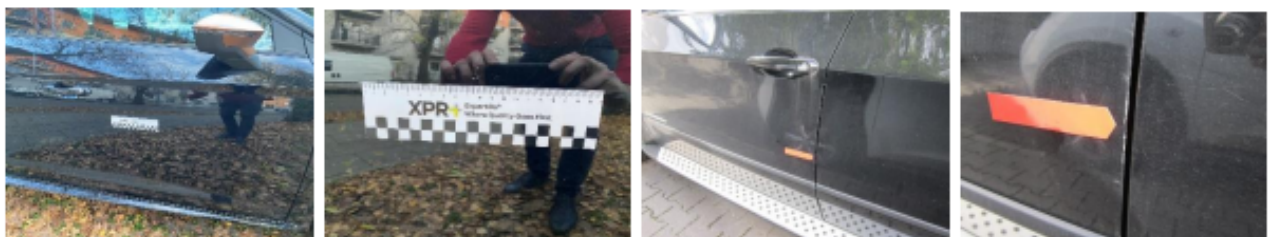
3. Zdjęcie licznika z widocznym przebiegiem:



4. Zdjęcie deski rozdzielczej widocznej z tylnej kanapy:



5. Zdjęcie KAŻDEGO uszkodzenia – minimum dwa, z daleka i z bliska, używając przymiaru lub elementu wskazującego (np. długopis)



6. Zdjęcie stanu opon – rozmiar + wysokość bieżnika – przy dużych uszkodzeniach.